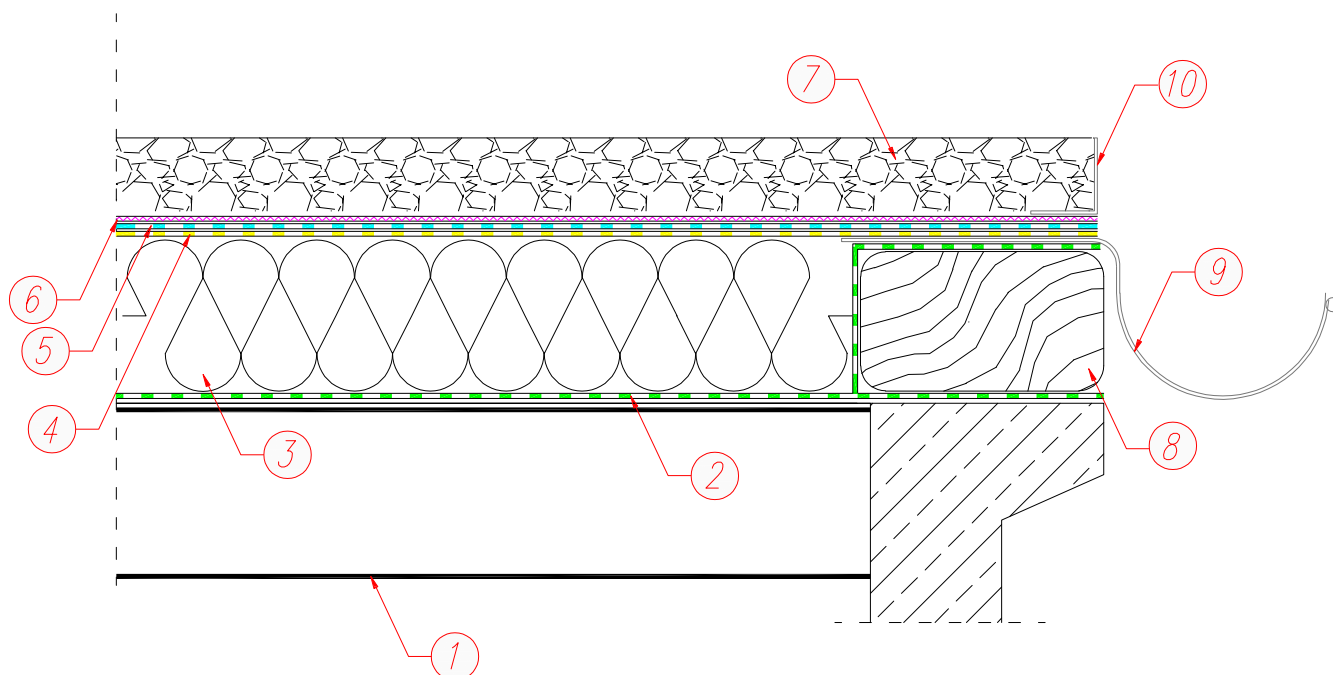


DACH BALASTOWY

Układ warstw na podłożu z blachy trapezowej - obróbka okapu



1. Podłoże z blachy trapezowej
2. Paroizolacja z papy np. IZOBIT SUPER G 200 S 28 SBS* lub folia paroizolacyjna PE o gr. min. 0,2mm
3. Termoizolacja – EPS od 70 do 200, XPS w układzie jedno lub wielowarstwowym i w układach mieszanych z wełną dachową, styropapą lub płytą PIR
4. Papa podkładowa – IZOBIT SUPER P–PYE 250 S 4 SBS **
5. Papa papa wierzchniego krycia Izobit Super W–PYE 250 S53 SBS ***
6. Geotłóknina
7. Balast zwirowy
8. Impregnowana belka drewniana
9. Rynna
10. Kątownik oporowy

* alternatywnie produkt z oferty Izobud zalecany jako warstwa paroizolacyjna

** alternatywnie produkt z oferty Izobud zalecany jako warstwa podkładowa

*** alternatywnie inny produkt zalecany jako warstwa wierzchnia pod ciężkie zabezpieczenia powierzchni

(w celu dobrania odpowiednich produktów niezbędny kontakt z Doradcą Technicznym firmy Izobud)