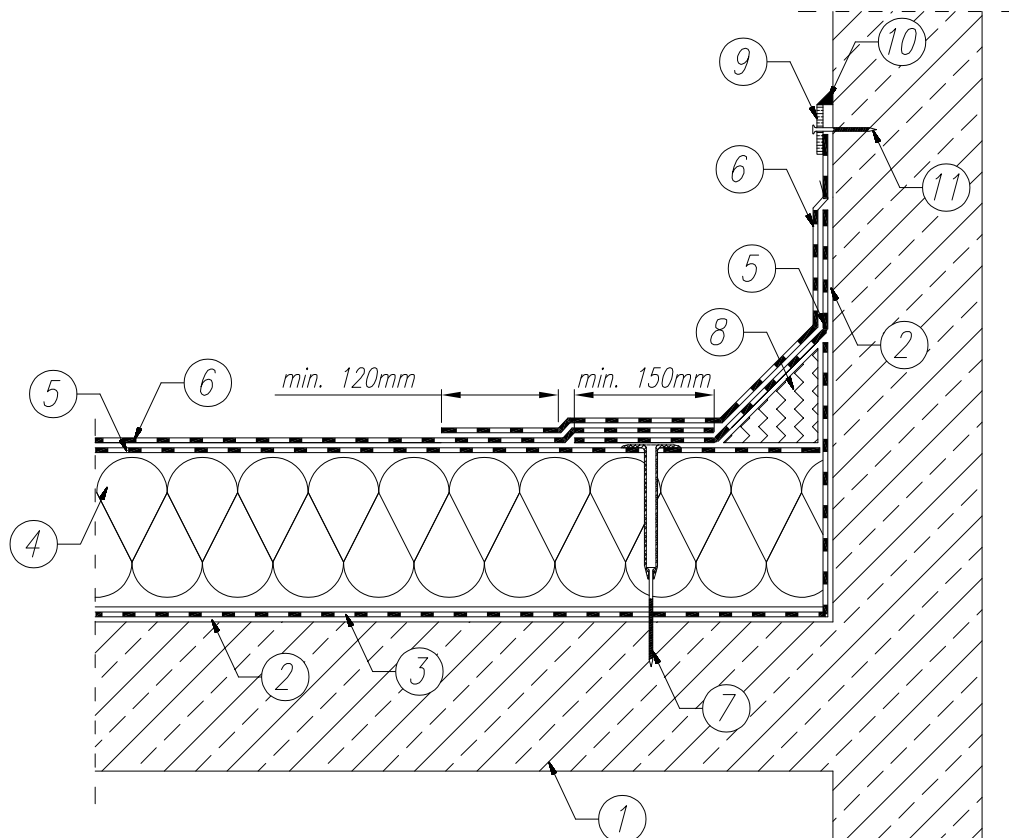


POŁĄCZENIE POŁĄCI ZE ŚCIANĄ

Układ dwuwarstwowy na podłożu z betonu z termoizolacją ze styropianu EPS, XPS



1. Podłoże z betonu z warstwą spadkową
2. Warstwa gruntująca – np. Izobit Super Grunt, lub inny środek do gruntowania podłoża betonowego
3. Paroizolacja – np. IZOBIT SUPER G 200 S 28 SBS* lub folia paroizolacyjna PE o gr. min. 0,2mm
4. Termoizolacja – EPS od 70 do 200, XPS w układzie jedno lub wielowarstwowym i w układach mieszanych z wełną dachową, styropapą lub płytą PIR
5. Papa podkładowa – mocowana mechanicznie np. IZOBIT G 200 S 40 SBS **
6. Papa wierzchniego krycia – np. IZOBIT GOLD 25 250 S 52 SBS (produkt o wysokich parametrach technicznych z 25 letnią gwarancją) ***
7. Łącznik mechaniczny teleskopowy
8. Laminowany klin styropianowy 100x100mm
9. Listwa dociskowa mocowana mechanicznie
10. Uszczelniacz dekarSKI
11. Łącznik mechaniczny

* alternatywnie produkt z oferty Izobud zalecany jako warstwa paroizolacyjna

** alternatywnie produkt z oferty Izobud zalecany jako warstwa podkładowa z możliwością mocowania mechanicznego

*** alternatywnie produkt z oferty Izobud zalecany jako warstwa wierzchniego krycia na osnowie z włókniiny poliestrowej

(w celu dobrania odpowiednich produktów niezbędny kontakt z Doradcą Technicznym firmy Izobud)