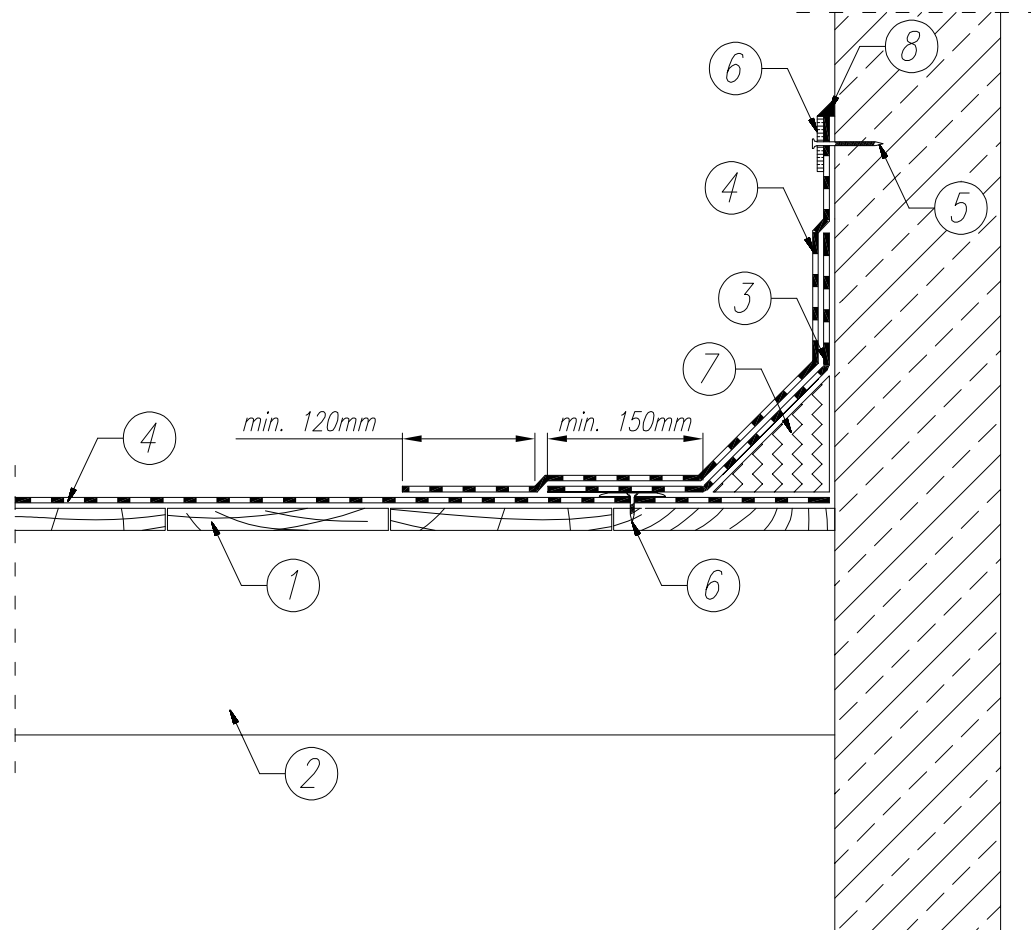


POŁĄCZENIE POŁACI ZE ŚCIANĄ

Układ jednowarstwowy na podłożu z drewna bez termoizolacji



1. Podłoże z drewna
2. Konstrukcja nośna dachu
3. Pasek ochronny z papy podkładowej termozgrzewalnej
4. Papa wierzchniego krycia – np. IZOBIT GOLD 25 250 S 52 SBS (produkt o wysokich parametrach technicznych z 25 letnią gwarancją) *
5. Łącznik mechaniczny
6. Listwa dociskowa mocowana mechanicznie
7. Laminowany klin styropianowy 100x100mm
8. Uszczelniacz dekarSKI

* alternatywnie produkt z oferty Izobud przeznaczony do wykonywania pokryć jednowarstwowych

(w celu dobrania odpowiednich produktów niezbędny kontakt z Doradcą Technicznym firmy Izobud)