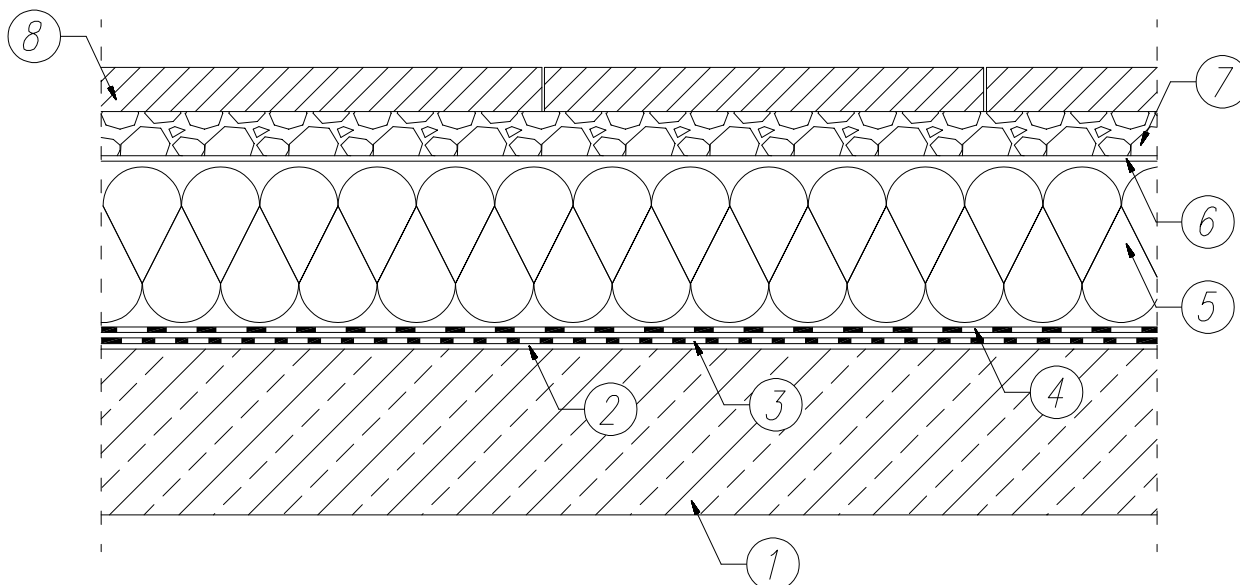


UKŁAD WARSTW

Dach użytkowy na podłożu z betonu z termoizolacją z polistyrenu ekstrudowanego



1. Podłoże z betonu z warstwą spadkową
2. Warstwa gruntująca – np. Izobit Super Grunt, lub inny środek do gruntowania podłoża betonowego
3. Papa podkładowa – np. Izobit Super P-PYE 250 S4 SBS * – 1 warstwa
4. Papa podkładowa – np. Izobit Super P-PYE 250 S4 SBS * – 2 warstwa
5. Termoizolacja z polistyrenu ekstrudowanego
6. Geowłóknina o gramaturze min 140 gr/m²
7. Kruszywo mineralne 5/8 mm, gr. 4 – 5 cm
8. Nawierzchnia z płytek betonowych 40 x 40 x 4 cm

* alternatywnie produkt z oferty Izobud zalecany jako warstwa podkładowa

(w celu dobrania odpowiednich produktów niezbędny kontakt z Doradcą Technicznym firmy Izobud)