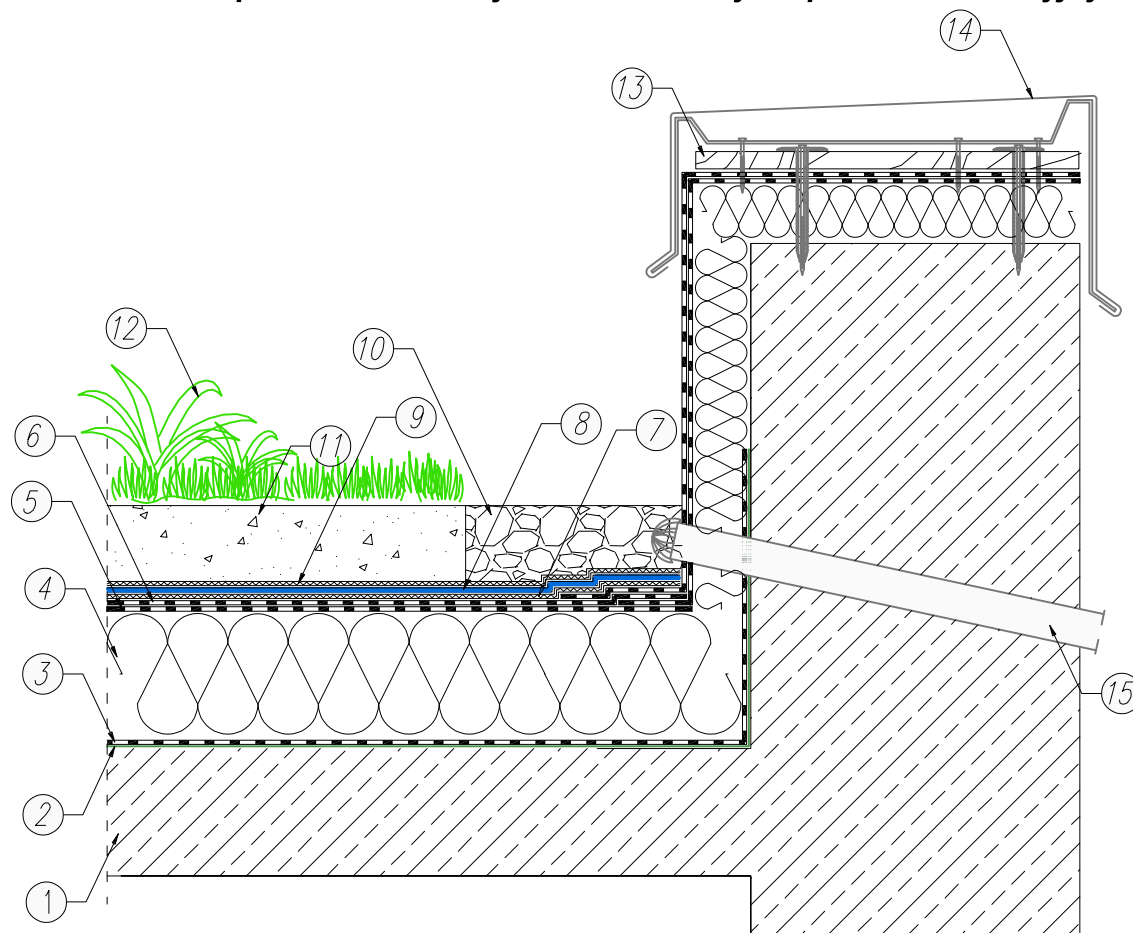


## DACH ZIELONY - ROŚLINNOŚĆ EKSTENSYWNA

Układ warstw na podłożu betonowym - obróbka atyki z przelewem awaryjnym



1. Podłoże z betonu z warstwą spadkową
2. Warstwa gruntująca np. IZOBIT SUPER GRUNT, lub inny środek do gruntowania podłoża betonowego
3. Paroizolacja z papy np. IZOBIT SUPER G 200 S 28 SBS\* lub folia paroizolacyjna PE o gr. min. 0,2mm
4. Termoizolacja – EPS od 70 do 200, XPS w układzie jedno lub wielowarstwowym i w układach mieszanych z wełną dachową, styropapą lub płytą PIR
5. Papa podkładowa – IZOBIT SUPER P–PYE 250 S 4 SBS \*\*
6. Papa antykorozyjna IZOBIT GARDEN
7. Geowłóknina
8. Drenaż – np. Mata drenazowo – magazynująca
9. Geowłóknina
10. Opaska zwirowa
11. Warstwa wegetacyjna
12. Roślinność ekstensywna
13. Impregnowana deska drewniana
14. Obróbka blacharska
15. Przelew awaryjny

\* alternatywnie produkt z oferty Izobud zalecany jako warstwa paroizolacyjna

\*\* alternatywnie produkt z oferty Izobud zalecany jako warstwa podkładowa

(w celu dobrania odpowiednich produktów niezbędny kontakt z Doradcą Technicznym firmy Izobud)