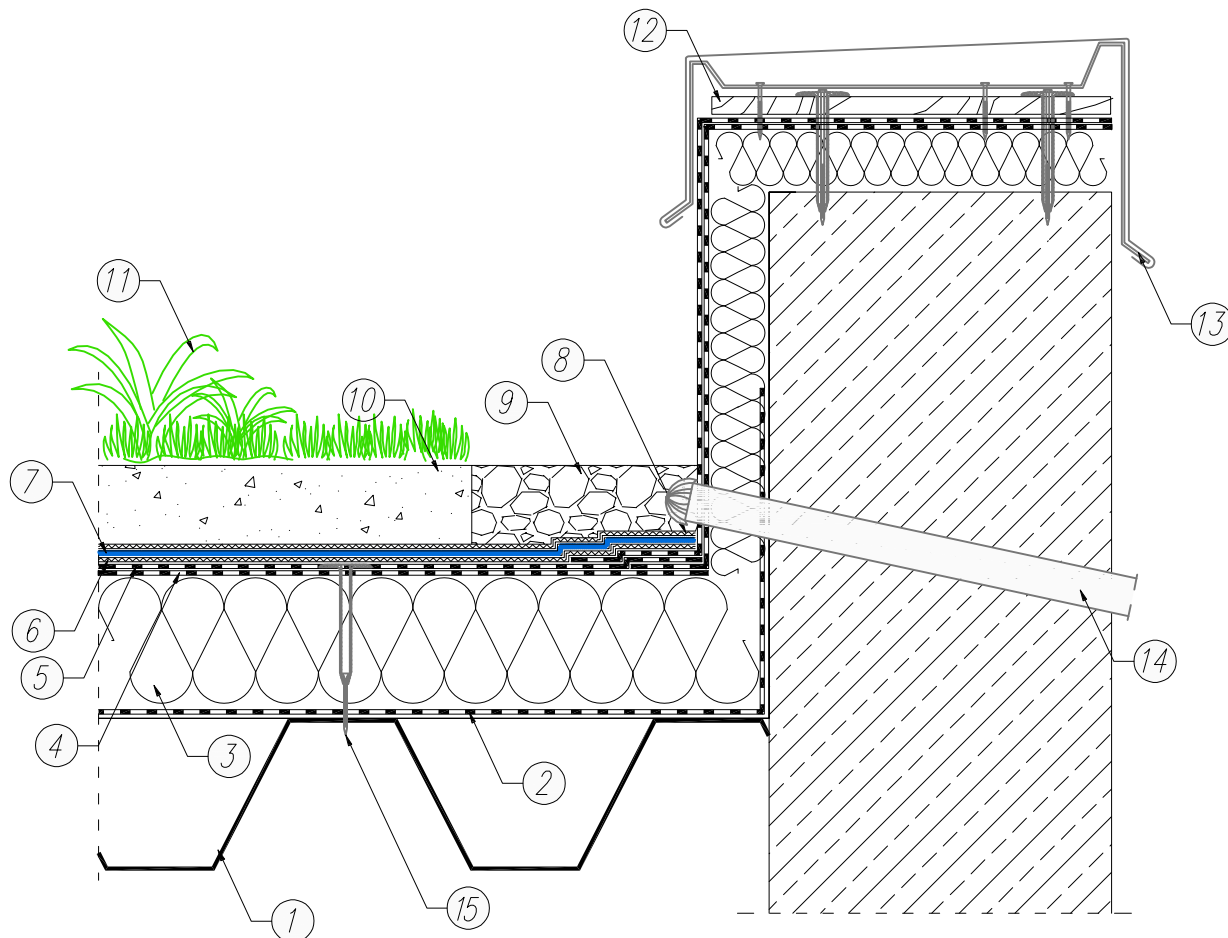


DACH ZIELONY - ROŚLINNOŚĆ EKSTENSYWNA**Układ warstw na podłożu z blachy trapezowej- obróbka atyki z przelewem awaryjnym**

1. Podłoże z blachy trapezowej
2. Paroizolacja z papy np. IZOBIT SUPER G 200 S 28 SBS* lub folia paroizolacyjna PE o gr. min. 0,2mm
3. Termoizolacja – EPS od 70 do 200, XPS w układzie jedno lub wielowarstwowym i w układach mieszanych z wełną dachową, styropapą lub płytą PIR
4. Papa podkładowa – IZOBIT SUPER P–PYE 250 S 4 SBS **
5. Papa antykorozyjna IZOBIT GARDEN
6. Geotóknina
7. Drenaż – np. Mata drenażowo – magazynująca
8. Geotóknina
9. Opaska żwirowa
10. Warstwa wegetacyjna
11. Roślinność ekstensywna
12. Impregnowana deska drewniana
13. Obróbka blacharska
14. Przelew awaryjny
15. Łącznik mechaniczny teleskopowy

* alternatywnie produkt z oferty Izobud zalecany jako warstwa paroizolacyjna

** alternatywnie produkt z oferty Izobud zalecany jako warstwa podkładowa

(w celu dobrania odpowiednich produktów niezbędny kontakt z Doradcą Technicznym firmy Izobud)