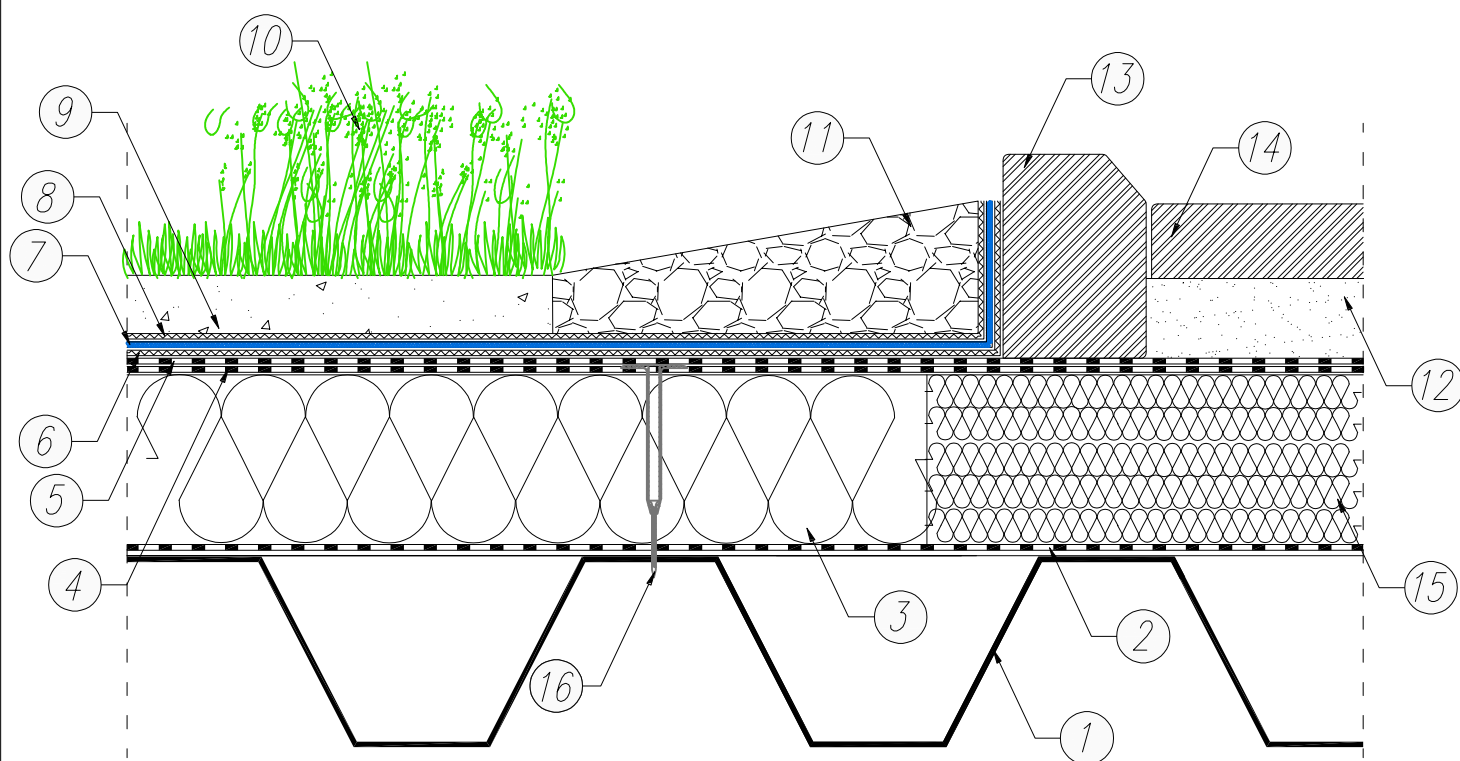


DACH ZIELONY - ROŚLINNOŚĆ EKSTENSYWNA**Układ warstw na podłożu z blachy trapezowej- obróbka ciągu jezdnego**

1. Podłoże z blachy trapezowej
2. Paroizolacja z papy np. IZOBIT SUPER G 200 S 28 SBS* lub folia paroizolacyjna PE o gr. min. 0,2mm
3. Termoizolacja – EPS od 70 do 200, XPS w układzie jedno lub wielowarstwowym i w układach mieszanych z wełną dachową, styropapą lub płytą PIR
4. Papa podkładowa – IZOBIT SUPER P–PYE 250 S 4 SBS **
5. Papa antykorozyjna IZOBIT GARDEN
6. Geowłóknina
7. Drenaż – np. Mata drenazowo – magazynująca
8. Geowłóknina
9. Warstwa wegetacyjna
10. Roślinność ekstensywna
11. Opaska żwirowa
12. Podsypka cementowo–piaskowa
13. Krawężnik betonowy
14. Kostka brukowa 6–12cm
15. Termoizolacja ze styropianu ekstrudowanego XPS500
16. Łącznik mechaniczny

* alternatywnie produkt z oferty Izobud zalecany jako warstwa paroizolacyjna

** alternatywnie produkt z oferty Izobud zalecany jako warstwa podkładowa

(w celu dobrania odpowiednich produktów niezbędny kontakt z Doradcą Technicznym firmy Izobud)