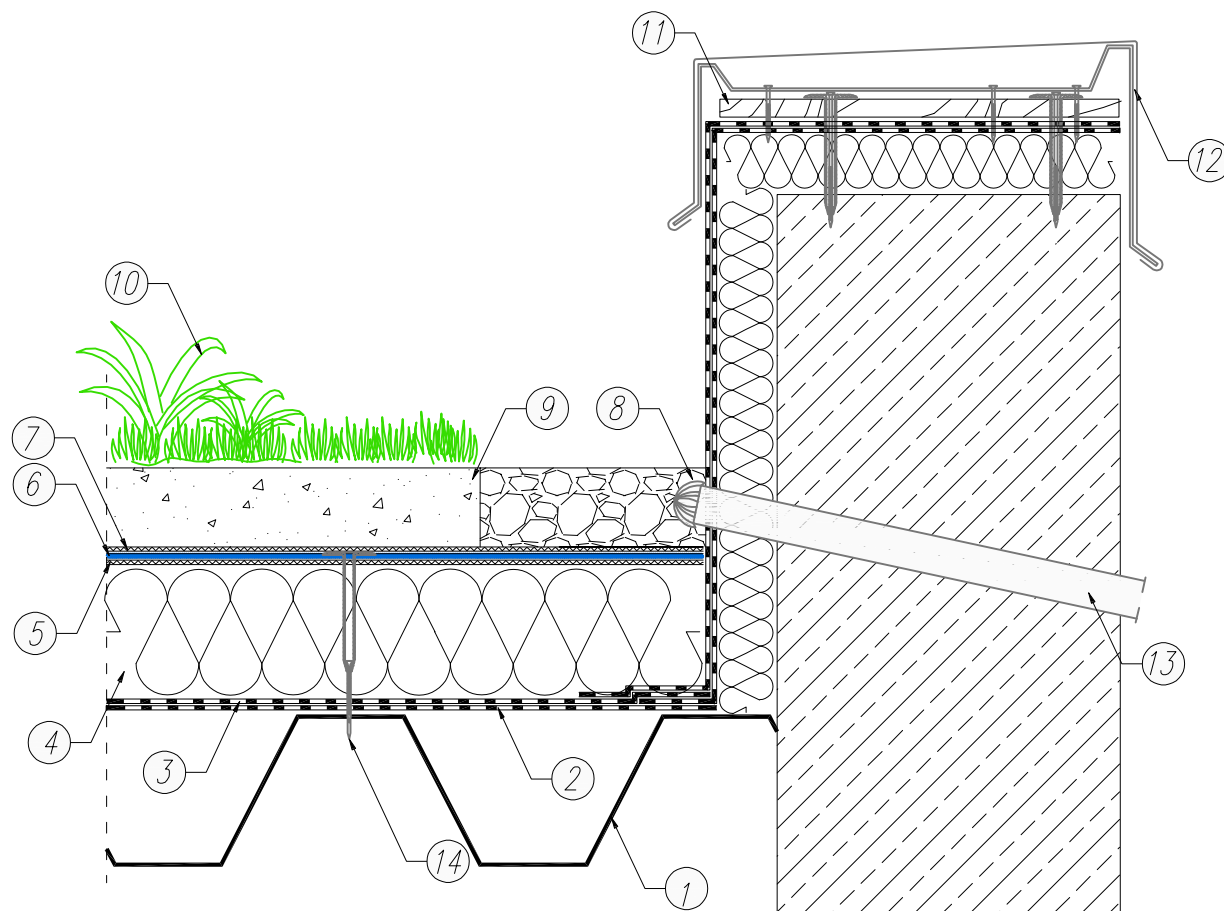


## DACH ZIELONY - ROŚLINNOŚĆ EKSTENSYWNA

**Odwrócony układ warstw na podłożu z blachy trapezowej- obróbka attyki z przelewem awaryjnym**



1. Podłoże z blachy trapezowej
2. Papa podkładowa – IZOBIT SUPER P-PYE 250 S 4 SBS \*
3. Papa antykorzenna IZOBIT GARDEN
4. Termoizolacja – EPS od 70 do 200, XPS w układzie jedno lub wielowarstwowym i w układach mieszanych z wełną dachową, styropapą lub płytą PIR
5. Geowłóknina
6. Drenaż – np. Mata drenazowo – magazynująca
7. Geowłóknina
8. Opaska zwirowa
9. Warstwa wegetacyjna
10. Roślinność ekstensywna
11. Impregnowana deska drewniana
12. Obróbka blacharska
13. Przelew awaryjny
14. Łącznik mechaniczny teleskopowy

\* alternatywnie produkt z oferty Izobud zalecany jako warstwa podkładowa

(w celu dobrania odpowiednich produktów niezbędny kontakt z Doradcą Technicznym firmy Izobud)