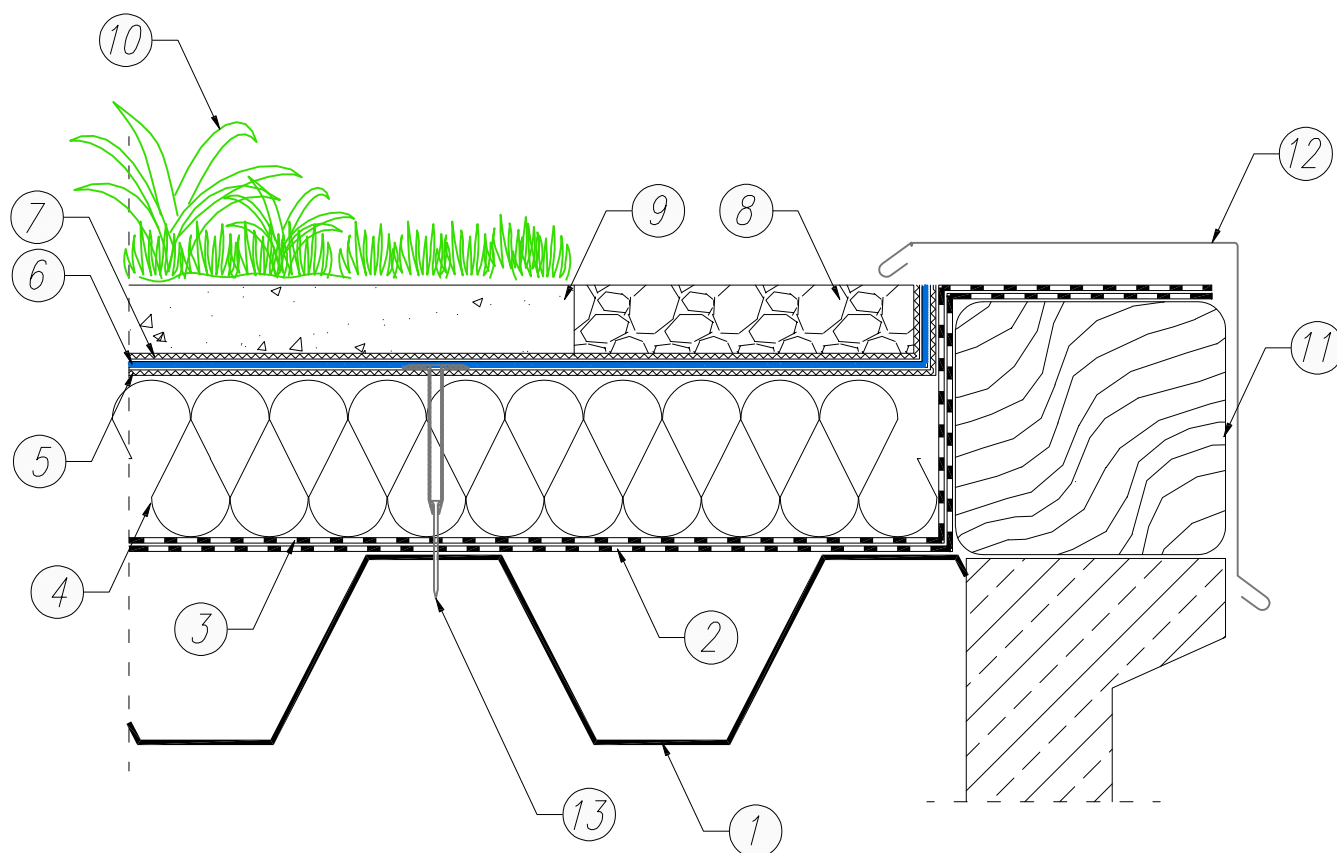


**DACH ZIELONY - ROŚLINNOŚĆ EKSTENSYWNA****Odwrócony układ warstw na podłożu z blachy trapezowej- obróbka krawędzi dachu**

1. Podłoże z blachy trapezowej
2. Papa podkładowa – IZOBIT SUPER P–PYE 250 S 4 SBS \*
3. Papa antykorozyjna IZOBIT GARDEN
4. Termoizolacja – EPS od 70 do 200, XPS w układzie jedno lub wielowarstwowym i w układach mieszanych z wełną dachową, styropapą lub płytą PIR
5. Geowłóknina
6. Drenaż – np. Mata drenażowo – magazynująca
7. Geowłóknina
8. Opaska żwirowa
9. Warstwa wegetacyjna
10. Roślinność ekstensywna
11. Impregnowana belka drewniana
12. Obróbka blacharska
13. Łącznik mechaniczny teleskopowy

\* alternatywnie produkt z oferty Izobud zalecany jako warstwa podkładowa

(w celu doboru odpowiednich produktów niezbędny kontakt z Doradcą Technicznym firmy Izobud)