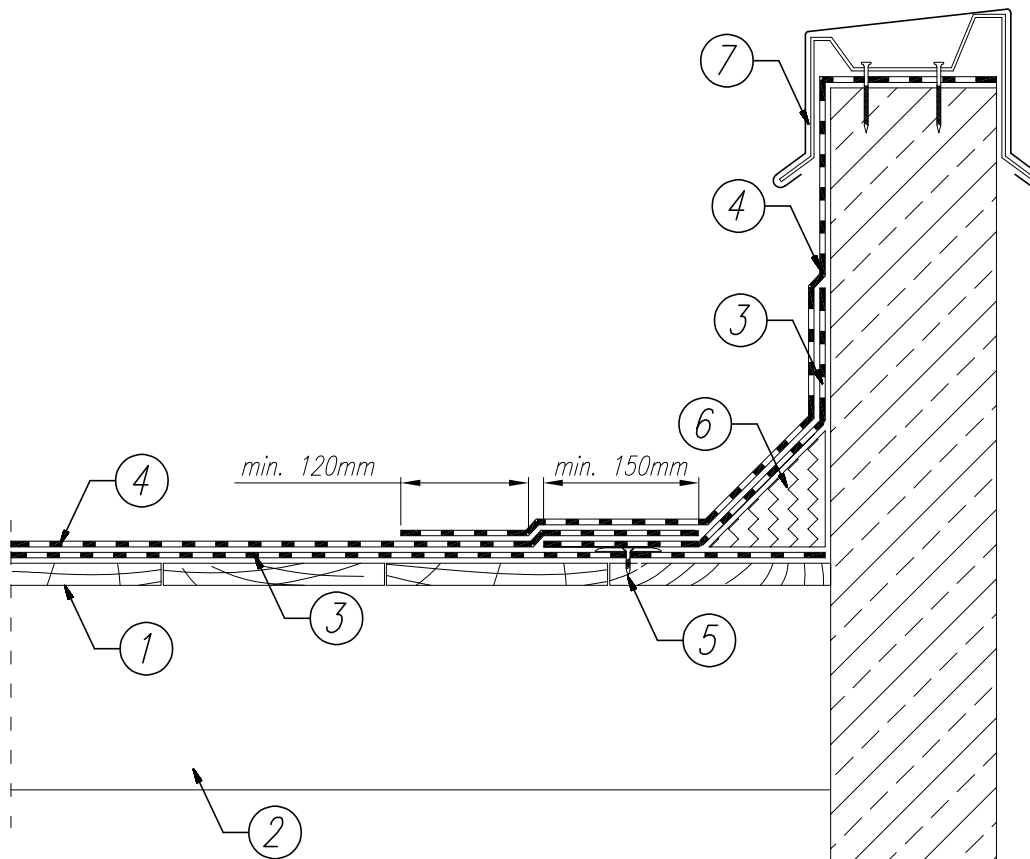


POŁĄCZENIE POŁĄCI Z ATTYKĄ

Układ dwuwarstwowy na podłożu z drewna bez termoizolacji



1. Podłoże z drewna
2. Konstrukcja nośna dachu
3. Papa podkładowa – mocowana mechanicznie np. IZOBIT G 200 S 40 SBS *
4. Papa wierzchniego krycia – np. IZOBIT GOLD 25 250 S 52 SBS (produkt o wysokich parametrach technicznych z 25 letnią gwarancją) **
5. Łącznik mechaniczny
6. Laminowany klin styropianowy 100x100mm
7. Obróbka blacharska

* alternatywnie produkt z oferty Izobud zalecany jako warstwa podkładowa z możliwością mocowania mechanicznego

** alternatywnie produkt z oferty Izobud zalecany jako warstwa wierzchniego krycia na osnowie z włókny poliestrowej

(w celu dobrania odpowiednich produktów niezbędny kontakt z Doradcą Technicznym firmy Izobud)