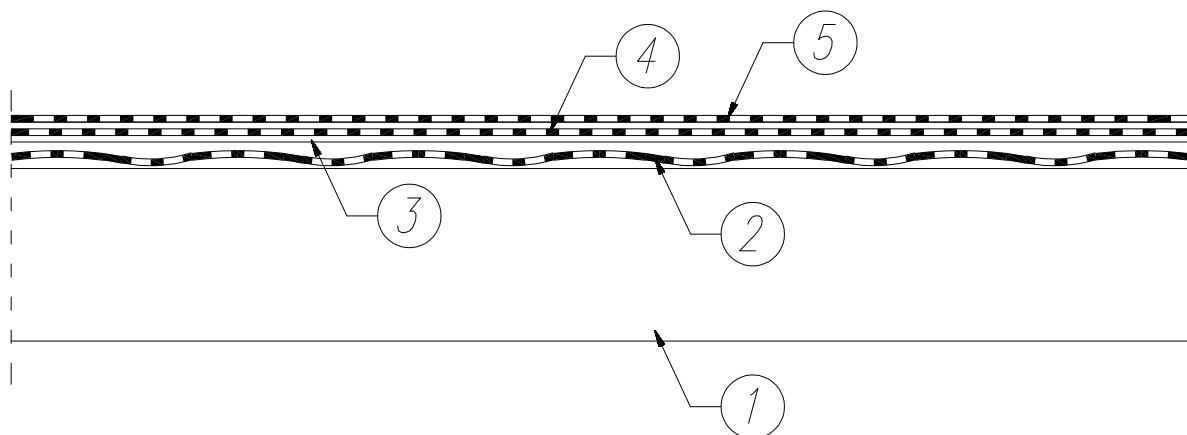


UKŁAD WARSTW

Układ jednowarstwowy na istniejącym pokryciu dachowym bez termoizolacji



1. Istniejąca konstrukcja dachu
2. Stare, istniejące pokrycia papowe
3. Warstwa gruntująca – np. IZOBIT SUPER GRUNT, lub inny środek do gruntowania
4. Papa wentylacyjna IZOBIT PP 50/700 luźno układana na podłożu
5. Papa wierzchniego krycia – np. IZOBIT GOLD 25 250 S 52 SBS (produkt o wysokich parametrach technicznych z 25 letnią gwarancją) *

* alternatywnie produkt z oferty Izobud przeznaczony do wykonywania pokryć jednowarstwowych

(w celu dobrania odpowiednich produktów niezbędny kontakt z Doradcą Technicznym firmy Izobud)

Uwaga:
Papa wentylacyjna PP50/700 układana luźno na zakład 2cm
Podczas montażu papy wierzchniego krycia w układzie jednowarstwowym należy pamiętać o zachowaniu zakładów o szerokości 12–15 cm.